



cooperative d'abitazione svizzera

federazione dei committenti di immobili d'utilità pubblica
sezione **svizzera italiana**

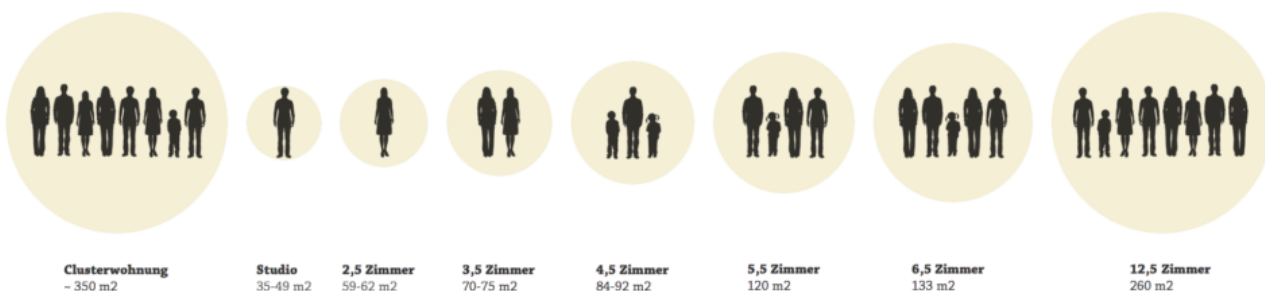
sia

società svizzera degli ingegneri e degli architetti
sezione **ticino**

La CASSI, la sezione della Svizzera italiana dell'associazione mantello Cooperative d'abitazione svizzera e il gruppo professionale Architettura della SIA Ticino, insieme organizzano un viaggio di studio

Cooperative d'abitazione a Basilea

sabato 11 maggio 2019



Cari interessati al tema delle cooperative d'abitazione,
care colleghe, cari colleghi di SIA Ticino

il viaggio proposto è un'occasione per avere maggiori informazioni inerenti la terza via dell'abitare, quella tra l'essere inquilino e l'essere proprietario.

È occasione sia per creare relazioni tra persone interessate a prendere in considerazione di diventare soci di una cooperativa d'abitazione nella Svizzera italiana, sia per creare relazioni tra futuri soci e architetti.

Per meglio gestire le visite le persone, massimo 40, saranno divise in due gruppi. Al mattino entrambi i gruppi visiteranno gli stessi progetti, mentre nel pomeriggio il programma si differenzierà.

Il gruppo 1, prevalentemente formato da eventuali futuri soci di una cooperativa, avrà occasione di visitare progetti di ristrutturazione di case esistenti e incontrerà alcuni abitanti di cooperative, mentre il gruppo 2, formato prevalentemente da architetti, sarà accompagnato da progettisti. Maggiori informazioni sono indicate nel programma di massima allegato, che potrà subire modifiche per motivi organizzativi.

Per meglio gestire le iscrizioni limitate ad un massimo di 40 persone in totale, vi preghiamo di volere procedere subito con la preiscrizione inviando i vostri dati (nome, cognome, numero cellulare, indirizzo) a info@cassi.ch. La priorità verrà attribuita secondo ordine di arrivo dell'iscrizione.

Successivamente riceverete nostra comunicazione e quindi indicazioni per provvedere al versamento di 35fr (tassa di partecipazione). Subito dopo aver provveduto al versamento riceverete conferma definitiva.

Sperando di vedervi numerosi e soprattutto sperando che il viaggio possa dare stimoli positivi per concretizzare nuovi progetti, inviamo i nostri più cordiali saluti

CASSI
GPA SIA TI



Informazioni generali

- numero limitato di partecipanti: massimo 2 gruppi x 20 partecipanti
- Gruppo 1: prevalentemente eventuali futuri soci di cooperativa
- Gruppo 2: prevalentemente architetti
- preiscrizione da subito: scrivere a info@cassi.ch
- riceverete nostra comunicazione e quindi indicazioni per provvedere al versamento di 35fr
- conferma iscrizione definitiva dopo ricevimento versamento quota di partecipazione
- costo partecipazione fr 35 che comprende snack pranzo, organizzazione visite, guide, materiale informativo in formato pdf (escluso trasporto)
- ognuno deve provvedere al proprio biglietto del treno (di seconda classe se vorrà viaggiare in gruppo) e per i mezzi pubblici a Basilea (si consiglia di acquistare una giornaliera) – tempi per spostamenti sono corti, non si attenderanno ritardatari
- info: 18/19 maggio ci sarà Open House Basel – Architektur für alle – interessati potranno tornare a Basilea per visitare altri progetti (www.openhouse-basel.org; www.auszeichnungguterbauten-bl-bs.ch/auszeichnungen/)
- per necessità contattare Monique Bosco-von Allmen 076 461 93 10

Spostamenti in treno

Andata

treno	1458 Direzione Zürich
06.15	partenza da Chiasso
06.24	partenza da Mendrisio
06.43	partenza da Lugano
07.13	partenza da Bellinzona
cambio treno	764 Direzione Basel SBB
09.00	partenza da Zurigo HB
cambio treno	S 6 87820 Direzione Zell
10.04	partenza da Basel SBB
10.10	arrivo a Basel Bad Bf + 10 minuti di camminata

Ritorno

treno	783 Direzione Zürich HB
18.07	partenza da Basilea SBB
cambio treno	25 Direzione Milano Centrale
19:10	partenza da Zurigo HB
20.47	arrivo a Bellinzona
21.18	arrivo a Lugano
	Attenzione treno non si ferma a Mendrisio
21.46	arrivo a Chiasso

Programma generale

10.30	saluto di benvenuto <ul style="list-style-type: none">• Jörg Vitelli Regionalverband Nordwestschweiz (Presidente) www.wbg-nordwestschweiz.ch – www.gewona.ch -• Urs Buomberger – Projektentwicklung Stiftung Habitat – Watt d'Or – www.stiftung-habitat.ch/sh/liegenschaften/haeuser-und-projekte/erlenmatt-ost.html
10.50	inizio visite guidate a Erlenmatt Ost <ul style="list-style-type: none">• Gruppo 1: prevalentemente eventuali futuri soci di cooperativa• Gruppo 2: prevalentemente architetti
12.30	snack-buffet organizzato dall'associazione Abilia sala comune della Fondazione Habitat a Erlenmatt Ost (www.abilia.ch - associazione che si occupa di persone che hanno bisogno di assistenza)
18.07	partenza treno di rientro



Programma di massima

che potrà subire modifiche per motivi organizzativi

Programma gruppo 1: prevalentemente eventuali futuri soci di cooperativa

10.50-11.30	Genossenschaftshaus Stadterle – Zimmerfrei
11.40-12.30	Genossenschaft Erlenflex
12.30-13.30	snack pranzo (con Gruppo 2)
13.30-14.00	Baustein 1 Stiftung Habitat (con Gruppo 2) <i>circa 20" - trasporto pubblico BUS 30 da Mattenstrasse fino a Bernoullianum – a piedi</i>
14.30-15.15	Wohnüberbauung Maiengasse/Hebelstrasse <i>circa 15" - trasporto pubblico BUS 30 da Bernoullianum a Basel SBB – a piedi</i>
15.45	Dornacherstrasse 101 <i>a piedi a Tellplatz</i>
16.15-17.45	Tellplatz 9+10, Bruderholzstrasse 57–65; Güterstrasse 208 <i>a piedi alla stazione</i>
18.07	partenza treno di rientro

Programma gruppo 2: prevalentemente architetti

10.50-11.30	Genossenschaft Erlenflex
11.40-12.30	Genossenschaftshaus Stadterle – Zimmerfrei
12.30-13.30	snack pranzo (con Gruppo 1)
13.30-14.00	Baustein 1 Stiftung Habitat (con Gruppo 1)
14.00-14.45	visita dall'esterno edificio Baustein 10+11 Abendrot e edificio Homebase <i>circa 20" - trasporto pubblico BUS 30 da Mattenstrasse fino a Bernoullianum – a piedi</i>
15.15-16.15	Wohnüberbauung Maiengasse/Hebelstrasse <i>circa 10" - trasporto pubblico TRAM 3 da Pilgerstrasse (direzione Burgfelderhof) fino a Im Westfeld</i>
16.30-17.30	Wohnen&Mehr visita cantiere nuovo quartiere Quartier Im Westfeld <i>circa 20" - trasporto pubblico BUS 50 da Im Wasenboden fino a Basel SBB</i>
18.07	partenza treno di rientro

Progetti

Genossenschaftshaus Stadterle

Goldbachweg 8 - Erlenmatt Ost - 4058 Basel

Committente: Wohngenossenschaft Zimmerfrei -

Progetto: arch Buchner Bründler Architekten - Basel

visita guidata: Vedrana Zalac della Wohngenossenschaft Zimmerfrei



32 Wohnungen, Lobby, Gemeinschaftsküche, Waschsalon, Werkstatt, Gästezimmer

Erlenflex

Goldbachweg 2 - Erlenmatt Ost - 4058 Basel

Committente: Erlenflex Genossenschaft - presidente Erlenflex: Agathe Kern

Progetto: Bart & Buchhofer Architekten AG, Biel-Bienne

visita guidata: Erlenflex



Mehrfamilienhaus. Wir fördern die soziale Durchmischung und setzen uns dafür ein, die Ziele der 2000-Watt-Gesellschaft zu erreichen.

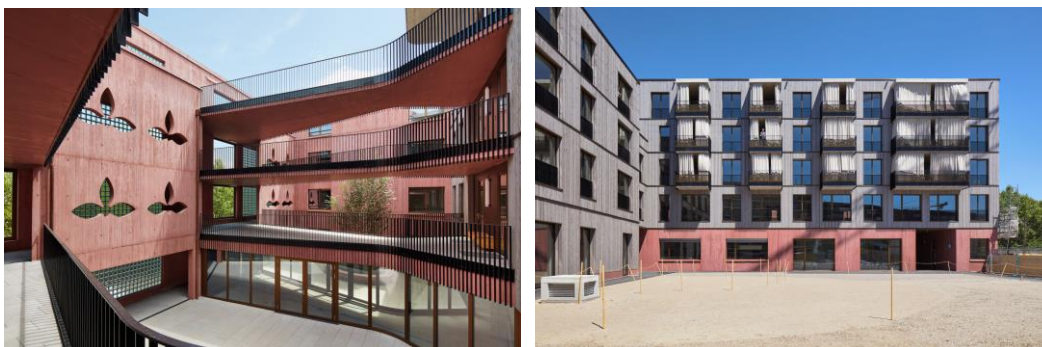
Baustein 1

Signalstrasse 23, 25, 25A, Erlenmatt Ost - 4058 Basel

Committente: Stiftung Habitat (**fondazione, non cooperativa**)

Progetto: Galli Rudolf Architekten AG - Zürich

visita guidata: Dennis Knabe (Baumanagements Firma Proplaning AG)



12 Wohnungen, Gewerberäume, Wohngruppen und Arbeitsstätten für Menschen mit Behinderung, Kinderkrippe, Gemeinschaftsraum



Baustein 10+11

Goldbachweg 12 und 14 - Erlenmatt Ost - 4058 Basel

Committente: Abendrot (**fondazione cassa pensione, non cooperativa**) Projektleitern: Isabelle Dietrich

Progetto: Atelier Abraha Achermann GmbH - Zürich

visita guidata: Abendrot + Atelier Abraha Achermann



Minimaler Ausbau für maximale Gestaltungsmöglichkeiten. Hohe Lebensqualität, viel Gemeinschaft und bezahlbare Mieten. 50 Wohnungen, Dachterrassen, eine Gemeinschaftsküche mit Cheminéeraum, ein Sitzungszimmer und ein Jokerzimmer, das Café Ost, der Quartiertreffpunkt, eine Velowerkstatt, Ateliers und Kleingewerbe im EG

Homebase

Goldbachweg - Erlenmatt Ost - 4058 Basel

Committente: Homebase Genossenschaft für selbstgestaltetes Wohnen und Arbeiten

Progetto: Degelo Architekten - Basel

visita guidata: Maria Sciavarrello Homebase Genossenschaft



Modernes Wohnen soll wieder günstig werden und heutigen Wohn- und Arbeitsformen alle Freiheiten bieten. Als Genossenschaft wollen wir uns für kostengünstigen, kündigungsfreien nicht gewinnorientierten Wohnbau engagieren.

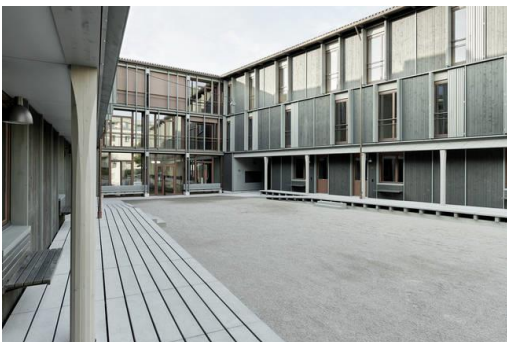
Wohnüberbauung Maiengasse / Hebelstrasse

Maiengasse 7–15; Hebelstrasse 52 - 4056 Basel

Committente: Immobilien Basel-Stadt (**non cooperativa**)

Progetto: Esch Sintzel Architekten - Zürich

visita guidata: architetto Philipp Esch



39 Wohnungen (1,5 – 6,5 Zimmer), Kindergarten + 15 Wohnungen (1,5 – 4,5 Zimmer), Ateliers

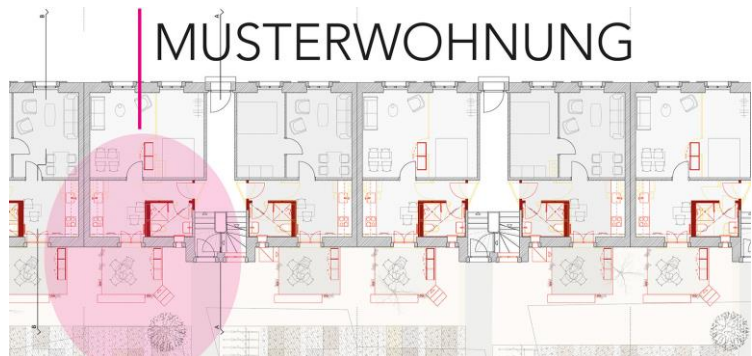
Westfeld (ehemals Felix Platter–Areal)
Im Westfeld 2 - 4055 Basel
Committente: Baugenossenschaft wohnen&mehr
visita guidata: Andreas Courvoisier



Auf dem 35'000 Quadratmeter grossen Westfeld in Basel entsteht ab Mitte 2019 ein neues, lebendiges Stück Stadt mit 500 Genossenschaftswohnungen sowie Flächen für Gewerbe- und Quartiernutzungen.

GEWONA Nord-West

Tellplatz 9 + 10 / Bruderholzstrasse 57–65/ Güterstrasse 208
Committente: GEWONA Nord-West - Genossenschaft für Wohnen und Arbeiten
visita guidata: Jörg Vitelli (presidente cooperativa)



27 2-Zimmer-Wohnungen, 10 3-Zimmer-Wohnungen, 11 4-Zimmer-Wohnungen in 8 Häusern